



**Vuoi ricevere le nostre notizie su Telegram?  
 Cerca PneusNews e iscriviti oppure clicca qui!**

NOTIZIE	NOTIZIE PRODOTTI	TEST PNEUMATICI	NUMERI&FATTI	LEGISLAZIONE	PNEUSJOBS	AZIENDE	FOCUS ON	OFFICINA
---------	------------------	-----------------	--------------	--------------	-----------	---------	----------	----------

Home » Per festeggiare il decennale, la 20.000 Pieghe torna sulle Dolomiti

Inserisci Termini di ricerca

**Vuoi ricevere le news direttamente su WhatsApp?  
 Scrivi "News On" al +39 366 1852179**

**Vuoi ricevere le news direttamente su WhatsApp?  
 Scrivi "News On" al +39 366 1852179**



## Per festeggiare il decennale, la 20.000 Pieghe torna sulle Dolomiti

8 febbraio 2018

Per festeggiare il decimo compleanno, la 20.000 Pieghe torna sulle Dolomiti, una delle aree più ammirate e frequentate dai motociclisti, autentica palestra per gli amanti della guida più impegnativa. L'ormai classico raid aveva già avuto come punto di riferimento Tesero e la Val di Fiemme e, per l'edizione 2018, in calendario dal 13 al 17 giugno, proporrà di nuovo l'accogliente e apprezzatissimo Hotel Shandranj, che sarà anche il quartier generale della manifestazione.



Per festeggiare il decennale, la 20.000 Pieghe torna sulle Dolomiti

Si preannuncia dunque un percorso molto impegnativo ma che offrirà ai partecipanti la possibilità di "vivere" una delle autentiche bellezze del mondo, l'area delle Dolomiti, capace di lasciare senza fiato, alla sua vista, qualsiasi osservatore ma anche di trasmettere ai motociclisti un'insopprimibile voglia di guidare, di mettersi alla prova tra le curve, di non farsi trasmettere soggezione dalle salite e dalle discese, sempre ripide entrambe, a tratti quasi vertiginose.

Tre le tappe in programma, secondo la formula ormai collaudata (e di successo) della 20.000 Pieghe, la prima orientata proprio verso le Dolomiti, di ben 355 chilometri; la seconda, di 331 km, dedicata alle strade dell'Alto Adige, l'ultima (301 km), disegnata lungo i percorsi del Trentino.

Mercoledì 13 giugno si svolgeranno le Operazioni Preliminari e la manifestazione si presenterà nella veste definitiva a tutti i partecipanti; domenica 17, smaltiti i tre "tapponi" di montagna, grande festa con le premiazioni prima dei saluti e del rientro a casa.

Tra i raid motociclistici la 20.000 Pieghe è quella che offre il piacere del viaggio ma con un po' di agonismo e una classifica finale: la capacità di individuare i percorsi, rispettando i passaggi ai way-point, ed il risultato delle prove di abilità (che dal 2018 si svolgeranno lungo il percorso delle tappe e non più nelle piazze), contribuiranno infatti a determinare una vera e propria graduatoria. E visto che lo spirito che anima i partecipanti è "abbastanza" turistico, si può già prevedere che lo stimolo dato dal confronto costringerà tutti ad offrire il meglio di se stessi.

Per partecipare alla 20.000 Pieghe 2018 si può aderire all'offerta Smart o a quella Premium; la prima (350 Euro) lascia libero il partecipante di scegliersi la sistemazione alberghiera e i luoghi dove consumare i pasti, la seconda (650 Euro) affida all'espertissimo ed attento staff del Moto Club Motolampeggio di Roma ed al suo patron Daniele Alessandrini, l'organizzazione dei pernottamenti e dei pasti.

- Più cliccate Recenti Commenti
- Venduti su eBay.it 27 treni di gomme all'ora (+31%)
  - Gommista minacciato con una pistola per aver consegnato l'auto ad un familiare
  - La posizione dei gommisti CNA sulla proroga del meccatronico
  - La Commissione Europea fa registrare le importazioni TBR dalla Cina. In arrivo i dazi?
  - Linglong partner della Juventus

**Offerte di lavoro**

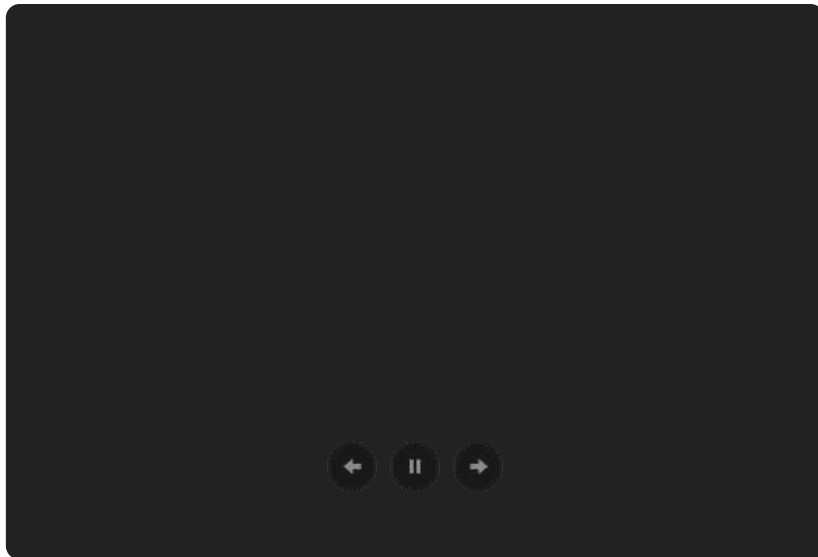
**CENTRO GOMME** Centro Gomme Spa ricerca agenti di commercio su tutto il territorio italiano

**UNIVERGOMMA** Univergomma Spa ricerca agenti di commercio per: Piemonte, Emilia Romagna, Lazio, Marche e Umbria.

Quest'anno il percorso sarà "a margherita" ovvero tutte e tre le tappe giornaliere avranno partenza ed arrivo da Tesero – Hotel Shandranj. Ovviamente i percorsi sono top-secret, solo la sera precedente alla partenza di ciascuna frazione saranno consegnate le tabelle di marcia che dovranno poi essere tradotte sulle carte geografiche.

Essenziale e schietta come sanno essere i motociclisti "veri", quelli che affrontano con gioia le montagne e non si spaventano di fronte ad ore ed ore di guida, la 20.000 Pieghe è però anche una sorta di fenomeno nel panorama dei raid su strada. Richiama quindi sponsor, marchi, squadre ufficiali che contribuiscono ad alzare il livello qualitativo generale e danno un piacevole tocco glamour al tutto, almeno fino al momento delle premiazioni. Perché da quest'anno i premi materiali saranno assegnati esclusivamente ai partecipanti singoli o alle squadre formate da semplici amici o a quelle dei Moto Club.

Nel 2017, ad imporsi tra le Langhe e le Alpi occidentali, al confine con Francia (e anche oltre), fu il giornalista Emanuele Macaluso, su Honda, che si è portato a casa un ricchissimo premio, una Suzuki V Strom 650 messa in palio direttamente dall'emanazione italiana della casa nipponica. La caccia alla successione si è già aperta: Signori, fate il vostro gioco.



#### 20.000 Pieghe 2018 – IL PROGRAMMA

##### 13 Giugno 2018 Accoglienza

Arrivo presso l'Hotel Shandranj Località Stava, 36, 38038 Stava, Tesero (TN)  
Dalle ore 16:00 alle ore 19:30 e dalle ore 21:30 alle ore 22:00 registrazione dei partecipanti ed operazioni tecniche preliminari.  
Ore 19:30 Briefing con presentazione dello staff e delle tappe

##### 1° Tappa 14 Giugno 2018 Dolomiti Classiche Km 355

7:30 – 9:00 Partenza dall' Hotel Shandranj  
  
Ore 11:00 circa spuntino  
Ore 13:00 circa pranzo veloce  
Arrivo scaglionato previsto presso Hotel Shandranj tra le ore 17:30 e le ore 19:00

##### 2° Tappa 15 Giugno 2018 Alto Adige Km 331

7:30 – 9:00 Partenza dall' Hotel Shandranj  
  
Ore 11:00 circa spuntino  
Ore 13:00 circa pranzo veloce  
Arrivo scaglionato previsto presso Hotel Shandranj tra le ore 17:00 e le ore 18:30

##### 3° Tappa 16 Giugno 2018 Trentino Km 301

7:30 – 9:00 Partenza dall' Hotel Shandranj  
  
Ore 11:00 circa spuntino



**Fintyre Spa seleziona agenti per l'Emilia**  
Il Gruppo FINTYRE, leader nella distribuzione di



**MAK SPA cerca agenti monomandatari per l'Emilia**  
MAK SPA, azienda leader



**PNEUS CENTER MASSERUT SELEZIONA AGENTI MONO/PLURI MANDATARI**

#### Aziende in evidenza

Deldo Autobanden

Ecotyre

Univergomma

Bridgestone Europe NV/SA, Italian Branch

VDO – Continental Automotive Trading Italia

Sponsor annuncio

Ore 13:00 circa pranzo veloce  
Arrivo scaglionato previsto presso Piazza di Tesero tra le ore 16:30 e le ore 18:00

17 Giugno 2018  
Premiazioni

9:30 – 10:30 Premiazioni presso l'Hotel Shandranj

Condividi:



**Commenti**

0 commenti

Commenti: 0

Ordina per



Aggiungi un commento...

Plug-in Commenti di Facebook

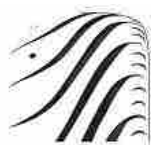
**Articoli Correlati:**

1. **Pirelli e le competizioni a due ruote della stagione racing 2015**
2. **MotoGP: Lorenzo e Marquez danno spettacolo, Valentino in fumo**
3. **Partito il Raid Athens-Gibraltar, con Anlas protagonista**
4. **SBK: Il brand della P Lunga fa tappa a Jerez per il Pirelli Spanish Round con due nuove soluzioni anteriori**

Tag: 20.000 Pieghe, Daniele Alessandrini, Dolomiti, Emanuele Macaluso, Hotel Shandranj

Categoria: Motorsport, Notizie

« La posizione dei gommisti CNA sulla proroga del meccatronico



**PneusNews.it**  
focus on



TEMATICO



STAMPATO



GRATUITO

